

z dnia ...~~5~~... ~~października~~ 2018 r.

**w sprawie wyrażenie zgody na ustanowienie służebności gruntowej  
obciążającej nieruchomością gruntową stanowiącą własność Gminy Piekary Śląskie,  
objętą księgą wieczystą GL1T/00021572/2**

Na podstawie art. 30 ust. 1 i 2 pkt 3 ustawy z dnia 8 marca 1990 roku o samorządzie gminnym (t.j. Dz. U. z 2018 r., poz. 994 z późn. zm.) w związku z art. 13 ust. 1 oraz art. 25 ust. 1 ustawy z dnia 21 sierpnia 1997 roku o gospodarce nieruchomościami (tekst jednolity Dz. U. z 2018 r., poz. 121 z późn. zm.) oraz Uchwały Nr XII / 132 / 07 Rady Miasta w Piekarach Śląskich z dnia 30 sierpnia 2007 r. w sprawie określenia zasad obciążania nieruchomości gruntowych stanowiących gminny oraz powiatowy zasób nieruchomości Miasta Piekary Śląskie ograniczonym prawem rzeczowym w postaci służebności gruntowych

**Prezydent Miasta Piekary Śląskie  
zarządza**

**§ 1**

Zezwolić na obciążenie służebnością gruntową (drogą konieczną) nieruchomością gruntową stanowiącą własność Gminy Piekary Śląskie, objętą księgą wieczystą GL1T/00021572/2 prowadzoną przez Sąd Rejonowy w Tarnowskich Górach, w skład której wchodzi działki nr 1420/133 o powierzchni 0,0017 ha oraz nr 1421/133 o powierzchni 0,0822 ha (obręb Dąbrówka Wielka, ark. 2-8).

**§ 2**

1. Obciążenie o którym mowa w § 1, polegać będzie na odpłatnym ustanowieniu na czas nieoznaczony, służebności gruntowej (drogi koniecznej) obejmującej prawo przejazdu i przechodu przez całą działkę nr 1420/133 na obszarze 17 m<sup>2</sup> jak również prawo przejazdu i przechodu wraz z urządzeniem zjazdu przez część działki nr 1421/133 na obszarze 514 m<sup>2</sup>, na rzecz każdego z właścicieli działki gruntu nr 2370/126 objętej księgą wieczystą GL1T/00040598/9.
2. Służebność gruntowa (droga konieczna) obejmuje całą powierzchnię działki nr 1420/133 oraz część powierzchni działki nr 1421/133 – pas terenu o długości 162 m licząc od północnej granicy działki w kierunku południowym, do przedłużenia wspólnej granicy działek nr 2370/126 i nr 2371/126, na całej jej szerokości. Łączny obszar służebności gruntowej jaka będzie ustanowiona na działce nr 1420/133 oraz części działki nr 1421/133 wynosi 531 m<sup>2</sup> i obrazuje go załącznik graficzny nr 1 do zarządzenia.

**§ 3**

1. Obciążenie o którym mowa w § 1, polegać będzie na odpłatnym ustanowieniu na czas nieoznaczony, służebności gruntowej (drogi koniecznej) obejmującej prawo przejazdu i przechodu przez całą działkę nr 1420/133 na obszarze 17 m<sup>2</sup> jak również prawo przejazdu i przechodu wraz z urządzeniem zjazdu przez część działki nr 1421/133 na obszarze 584 m<sup>2</sup>, na rzecz każdego z właścicieli działki gruntu nr 2371/126 objętej księgą wieczystą GL1T/00040598/9.
2. Służebność gruntowa (droga konieczna) obejmuje całą powierzchnię działki nr 1420/133 oraz część powierzchni działki nr 1421/133 – pas terenu o długości 187 m licząc od północnej granicy działki w kierunku południowym, do przedłużenia wspólnej granicy działek nr 2371/126 i nr 2372/126, na całej jej szerokości. Łączny obszar służebności gruntowej jaka będzie ustanowiona na działce nr 1420/133 oraz części działki nr 1421/133 wynosi 601 m<sup>2</sup> i obrazuje go załącznik graficzny nr 2 do zarządzenia.

**§ 4**

1. Obciążenie o którym mowa w § 1, polegać będzie na odpłatnym ustanowieniu na czas nieoznaczony, służebności gruntowej (drogi koniecznej) obejmującej prawo przejazdu i przechodu przez całą działkę nr 1420/133 na obszarze 17 m<sup>2</sup> jak również prawo przejazdu i przechodu wraz z urządzeniem zjazdu przez część działki nr 1421/133 na obszarze 643 m<sup>2</sup>, na

rzecz kaźdoczesnego wlaściciela działki gruntu nr 2372/126 objętej księgą wieczystą GL1T/00040598/9.

2. Służebność gruntowa (droga konieczna) obejmuje całą powierzchnię działki nr 1420/133 oraz część powierzchni działki nr 1421/133 – pas terenu o długości 209 m licząc od północnej granicy działki w kierunku południowym, do wspólnego punktu granicznego działek nr 2372/126, nr 2373/126 i nr 1421/133, na całej jej szerokości. Łączny obszar służebności gruntowej jaka będzie ustanowiona na działce nr 1420/133 oraz części działki nr 1421/133 wynosi 660 m<sup>2</sup> i obrazuje go załącznik graficzny nr 3 do zarządzenia.

#### § 5

1. Obciążenie o którym mowa w § 1, polegać będzie na odpłatnym ustanowieniu na czas nieoznaczony, służebności gruntowej (drogi koniecznej) obejmującej prawo przejazdu i przechodu przez całą działkę nr 1420/133 na obszarze 17 m<sup>2</sup> jak również prawo przejazdu i przechodu wraz z urządzeniem zjazdu przez część działki nr 1421/133 na obszarze 661 m<sup>2</sup>, na rzecz kaźdoczesnego wlaściciela działki gruntu nr 2373/126 objętej księgą wieczystą GL1T/00040598/9.
2. Służebność gruntowa (droga konieczna) obejmuje całą powierzchnię działki nr 1420/133 oraz część powierzchni działki nr 1421/133 – pas terenu o długości 216 m licząc od północnej granicy działki w kierunku południowym, do południowej granicy działki nr 1421/133, na całej jej szerokości. Łączny obszar służebności gruntowej jaka będzie ustanowiona na działce nr 1420/133 oraz części działki nr 1421/133 wynosi 678 m<sup>2</sup> i obrazuje go załącznik graficzny nr 4 do zarządzenia.

#### § 6

1. Ustalić jednorazowe wynagrodzenie w kwocie 2.690,00 zł netto (słownie: dwa tysiące sześćset dziewięćdziesiąt złotych 00/100) z tytułu ustanowienia służebności gruntowej (drogi koniecznej) o której mowa w § 2, na rzecz kaźdoczesnego wlaściciela działki nr 2370/126 (GL1T/00040598/9). Niniejsze wynagrodzenie stanowi składnik ceny sprzedawanej nieruchomości.
2. Ustalić jednorazowe wynagrodzenie w kwocie 3.040,00 zł netto (słownie: trzy tysiące czterdzieści złotych 00/100) z tytułu ustanowienia służebności gruntowej (drogi koniecznej) o której mowa w § 3, na rzecz kaźdoczesnego wlaściciela działki nr 2371/126 (GL1T/00040598/9). Niniejsze wynagrodzenie stanowi składnik ceny sprzedawanej nieruchomości.
3. Ustalić jednorazowe wynagrodzenie w kwocie 3.340,00 zł netto (słownie: trzy tysiące trzysta czterdzieści złotych 00/100) z tytułu ustanowienia służebności gruntowej (drogi koniecznej) o której mowa w § 4, na rzecz kaźdoczesnego wlaściciela działki nr 2372/126 (GL1T/00040598/9). Niniejsze wynagrodzenie stanowi składnik ceny sprzedawanej nieruchomości.
4. Ustalić jednorazowe wynagrodzenie w kwocie 3.430,00 zł netto (słownie: trzy tysiące czterysta trzydzieści złotych 00/100) z tytułu ustanowienia służebności gruntowej (drogi koniecznej) o której mowa w § 5, na rzecz kaźdoczesnego wlaściciela działki nr 2373/126 (GL1T/00040598/9). Niniejsze wynagrodzenie stanowi składnik ceny sprzedawanej nieruchomości.

#### § 7

Istotne warunki ustanowienia służebności gruntowej (drogi koniecznej) zostaną określone w porozumieniu sporządzonym po pozytywnym rozstrzygnięciu przetargu lub rokowań na sprzedaż nieruchomości poszczególnych działek nr 2370/126, 2371/126, nr 2372/126 i nr 2373/126 objętych księgą wieczystą GL1T00040598/9.

#### § 8

Wykonanie Zarządzenia powierzam Naczelnikowi Wydziału Gospodarki Przestrzennej.

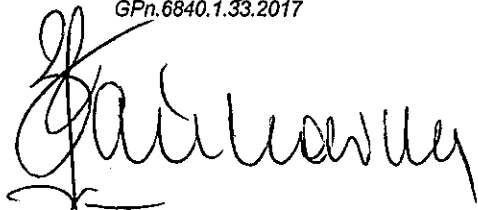
#### § 9

Nadzór nad wykonaniem niniejszego zarządzenia powierzam Zastępcy Prezydenta Miasta Piekary Śląskie.

#### § 10

Zarządzenie wchodzi w życie z dniem podpisania.

opr. J. Wojtas  
GPn.6840.1.33.2017



RADA MIASTA  
Magdalena Maciejczak  
KT 3602

PREZYDENT MIASTA  
Piekary Śląskie

Stawo Lmińska-Duraj

OPINIUJE SIĘ  
POD WZGLĘDEM  
FORMALNOPRAWNYM

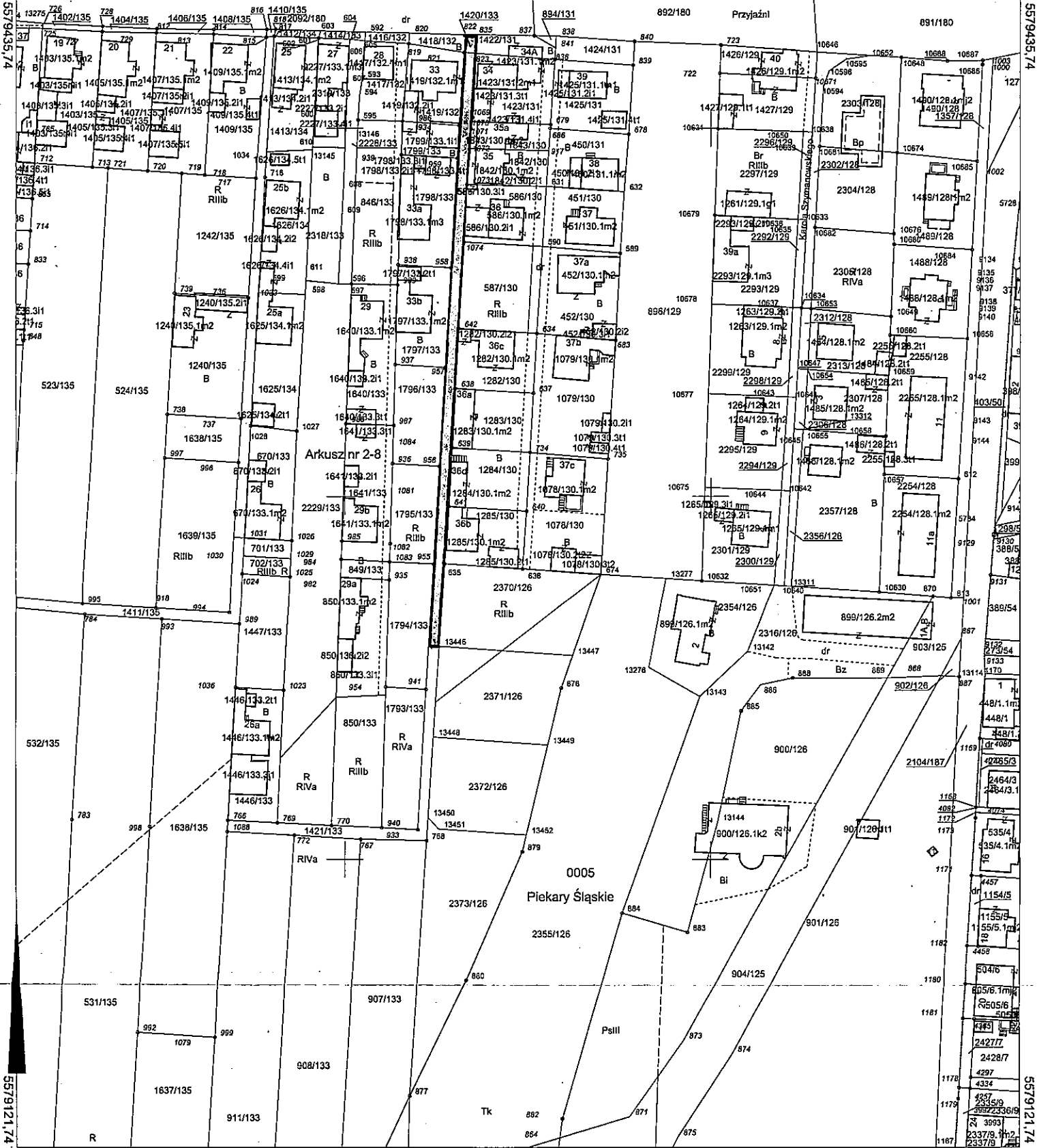
Województwo: śląskie Powiat: Piekary Śląskie  
 Gmina: Piekary Śląskie Jednostka ewidencyjna: 2471 Piekary Śląskie  
 Obręb: 0005 DĄBROWKA WIELKA  
 Arkusz ewidencyjny: 2-8, 3-1, 4

Załącznik graficzny nr 1  
 do Zarządzenia Nr ORo.0050. 688 .2018  
 Prezydenta Miasta Piekary Śląskie  
 z dnia 5 października 2018 r.

Skala 1:1000

6570809,52

6571084,52

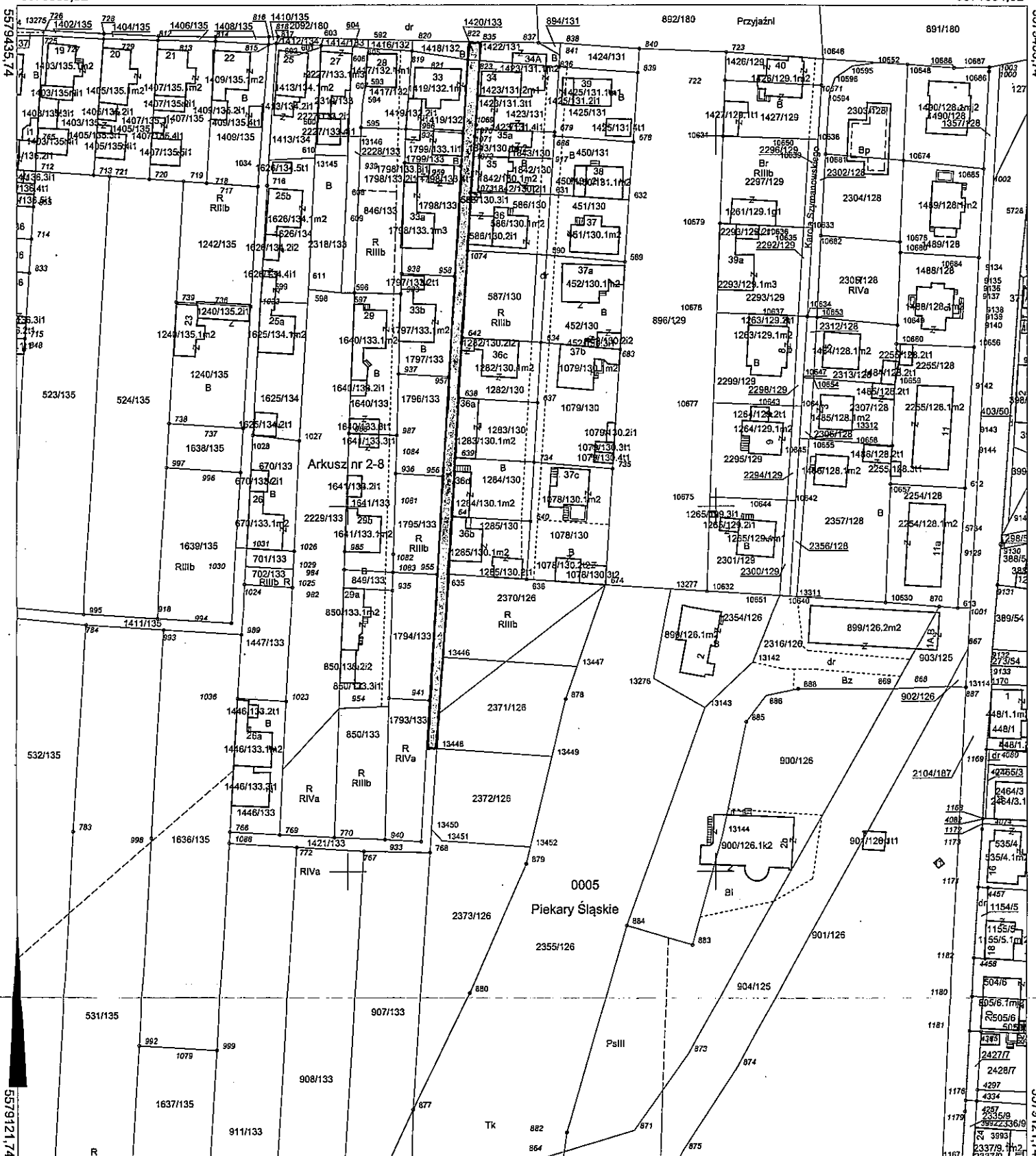


GK 6642.2.577.2018

<b>POŚWIADCZA SIĘ ZGODNOŚĆ NINIEJSZEJ KOPII Z TREŚCIĄ MATERIAŁU PAŃSTWOWEGO ZASOBU GEODEZYJNOGO I KARTOGRAFICZNEGO</b>	
Organ prowadzący państwowy zasób geodezyjny i kartograficzny	PREZYDENT MIASTA PIEKARY ŚLĄSKIE
Nazwa materiału zasobu	Mapa Ewidencyjna
Identyfikator ewidencyjny materiału zasobu	P.2471.2014.25
Data wykonania kopii	30-05-2018
Imię i Nazwisko i podpis osoby reprezentującej organ	Osrodek Dokumentacji Geodezyjno-Kartograficznej Justyna Dęba

Sporządził:

**PODINSPEKTOR**  
**OSRODKA DOKUMENTACJI**  
**GEODEZYJNO-KARTOGRAFICZNEJ**  
*Justyna Dęba*



POŚWIADCZA SIĘ ZGODNOŚĆ NINIEJSZEJ KOPII  
 Z TREŚCIĄ MATERIAŁU PAŃSTWOWEGO ZASOBU  
 GEODEZYJNEGO I KARTOGRAFICZNEGO

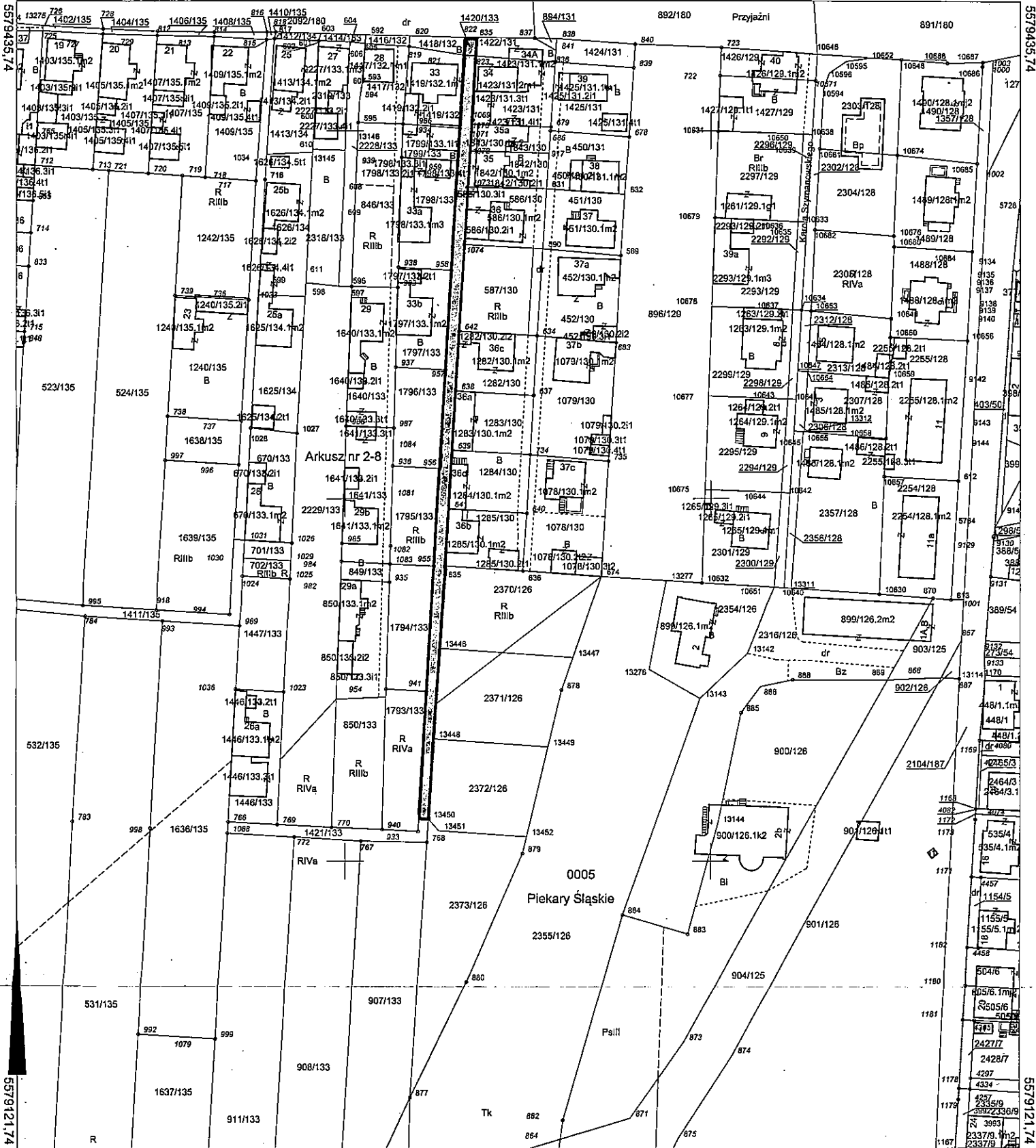
Organ prowadzący państwowy zasób geodezyjny i kartograficzny	PREZYDENT MIASTA PIEKARY ŚLĄSKIE
Nazwa materiału zasobu	Mapa Ewidencyjna
Identyfikator ewidencyjny materiału zasobu	P.2471.2014.251
Data wykonania kopii	30-05-2018
Imię i Nazwisko i podpis osoby reprezentującej organ	Ośrodka Dokumentacji Geodezyjno-Kartograficznej

Zupowaznienia  
 Prezydenta Miasta Piekary Śląskie  
**INSPEKTOR**  
 Ośrodka Dokumentacji Geodezyjno-Kartograficznej  
*Justyna Dyja*

Sporządził:  
**PODINSPEKTOR**  
 OŚRODKA DOKUMENTACJI  
 GEODEZYJNO-KARTOGRAFICZNEJ  
*Justyna Ładziak*

6570809,52

6571084,52



6570809,52

GK 6642.2.577.2018

6571084,52

POŚWIADCZA SIĘ ZGODNOŚĆ NINIEJSZEJ KOPII  
 Z TREŚCIĄ MATERIAŁU PAŃSTWOWEGO ZASOBU  
 GEODEZYJNEGO I KARTOGRAFICZNEGO

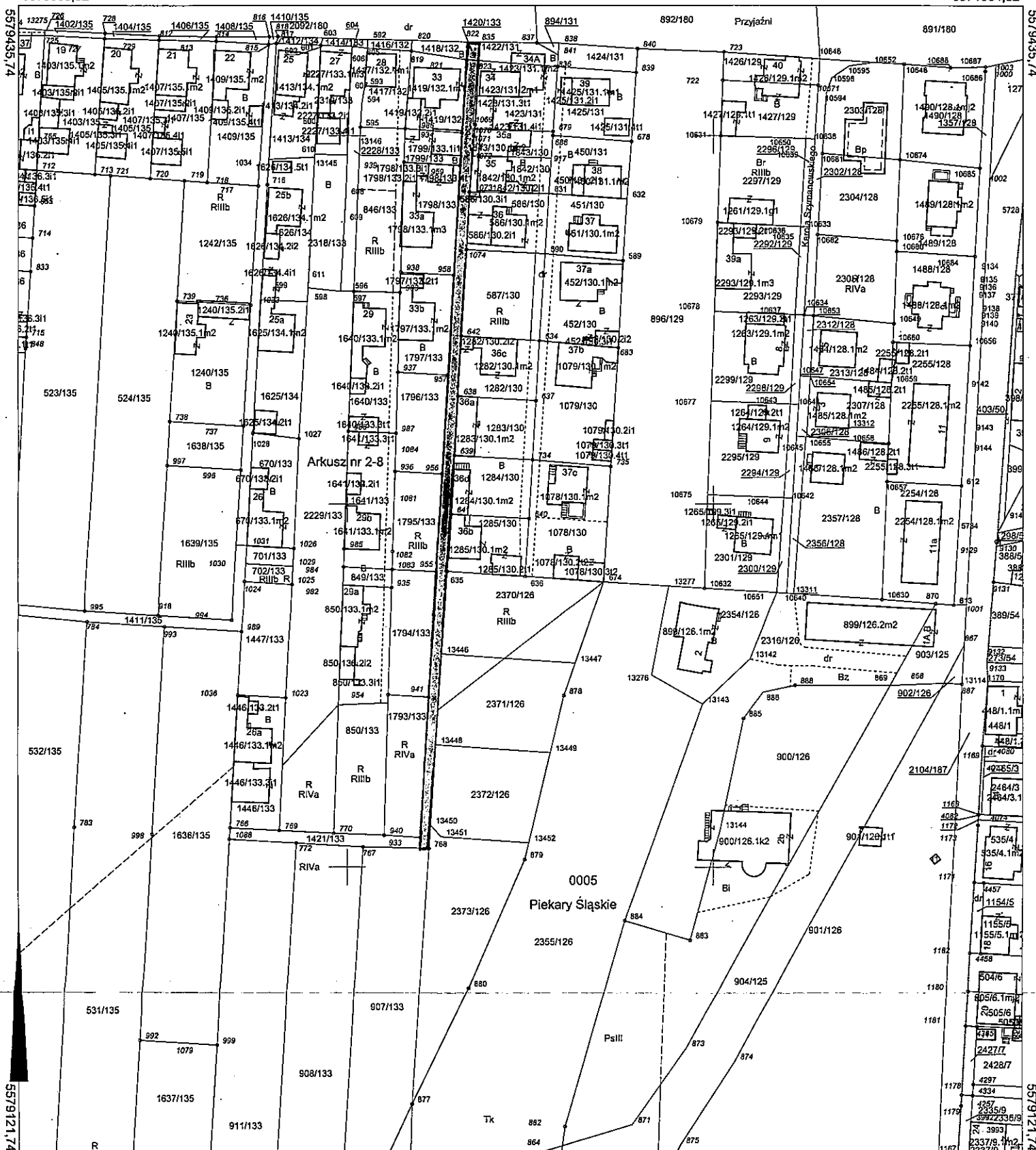
Organ prowadzący państwowy zasób geodezyjny i kartograficzny	PREZYDENT MIASTA PIEKARY ŚLĄSKIE
Nazwa materiału zasobu	Mapa Ewidencyjna
Identyfikator ewidencyjny materiału zasobu	P.2471.2014.251
Data wykonania kopii	30-05-2018
Imię i Nazwisko i podpis osoby reprezentującej organ	Osrodek Dokumentacji Geodezyjno-Kartograficznej

Z upoważnienia  
 Prezydenta Miasta Piekary Śląskie  
 INSPEKTOR  
 Justyna Dyja

Sporządził:

PODINSPEKTOR  
 OSRODKA DOKUMENTACJI  
 GEODEZYJNO-KARTOGRAFICZNEJ

*Justyna Dyja*



POŚWIADCZA SIĘ ZGODNOŚĆ NINIEJSZEJ KOPII  
 Z TREŚCIĄ MATERIAŁU PAŃSTWOWEGO ZASOBU  
 GEODEZYJNEGO I KARTOGRAFICZNEGO

Organ prowadzący państwowy zasób geodezyjny i kartograficzny	PREZYDENT MIASTA PIEKARY ŚLĄSKIE
Nazwa materiału zasobu	Mapa Ewidencyjna
Identyfikator ewidencyjny materiału zasobu	P.2471.2014.251
Data wykonania kopii	30-05-2018
Imię i Nazwisko i podpis osoby reprezentującej organ	Osrodek Dokumentacji Geodezyjno-Kartograficznej

Zupełnomocnienia  
 Prezydenta Miasta Piekary Śląskie  
**INSPEKTOR**  
 Justyna Dyja

Sporządził:

**PODINSPEKTOR**  
 OSRODKA DOKUMENTACJI  
 GEODEZYJNO-KARTOGRAFICZNEJ

*Justyna Ładziak*